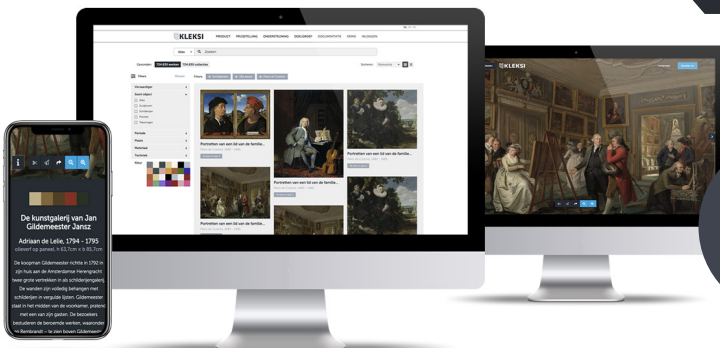




COLLECTION MANAGEMENT SYSTEM

Lernen Sie KLEKSI kennen,
das Sammlungsverwaltungssystem
für Museen, Kulturerbeinstitutionen
und kulturgeschichtliche Vereine.

Verwalten Sie Ihre Sammlung(en) über den
Desktop, Laptop, Tablet und Smartphone.



LoD
COMPLIANT



Vorwort

Museen, Heimatinstitute und kulturhistorische Vereine bewahren eine enorme Vielfalt an Sammlungen. Wir möchten, dass dies so einfach und effizient wie möglich geschieht, damit auch zukünftige Generationen mithilfe dieser Objekte ein Bild von der Vergangenheit erhalten können.

Daher ist es von großer Bedeutung, Objekte für die Nachwelt bestmöglich zu dokumentieren (und zu digitalisieren). Das Sammlungsverwaltungssystem KLEKSI wurde entwickelt, um Museen, Denkmalpflegeeinrichtungen und kulturhistorische Vereine dabei zu unterstützen, ihre Sammlungen zu digitalisieren und sie professionell online zu veröffentlichen.

Diese Broschüre stellt Ihnen unser benutzerfreundliches Sammlungsverwaltungssystem und seine vielfältigen Funktionalitäten vor, die das System bietet.

Wir wünschen Ihnen eine angenehme Lektüre!

Team KLEKSI



„Es ist großartig, wenn es Menschen gelingt, einen auf drei Ebenen zu überraschen! Die Leute von KLEKSI haben ein Tool entwickelt, um Museumsstücke der breiten Öffentlichkeit wirklich nahe zu bringen - fast bis auf die Pixelebene. Und letztendlich ist das genau das, was man möchte; die Vergangenheit so greifbar wie möglich auf dem eigenen Bildschirm zu Hause zu erleben. Die gleiche Anwendung eignet sich auch dazu, physische Ausstellungen "vor Ort" mit Sammlungen aus dem Depot zu ergänzen. Dadurch wird das Depot von seinem angestaubten Image befreit und erhält ein eigenes Schaufenster. Nicht zuletzt ist KLEKSI sehr erschwinglich und benutzerfreundlich, was für Denkmalpfleger mit kleinerem Budget wichtig ist, die oft mit Freiwilligen arbeiten.“



Miriam Tonnaer
Conceptdeveloper/Producer
JOINT ADVENTURES

Inhaltsverzeichnis

Benutzerfreundlichkeit	7
Dateimanager	11
Bildbearbeitungsprogramm	13
KLEKSI auf Ihrer Website	15
Erweiterte Suchfunktion	17
Zusätzliches Erlösmodell	19
Barrierefreiheit	21
Digitale Erbe Referenzarchitektur (DERA)	23
Cloud-Hosting	26
Statistiken	27
Kostenloser Transfer	31



☐☐ Datensatz bearbeiten :
 Beuys boxt für direkte Demokratie Plakat

Titel

Bildinformationen

Titel

Beuys boxt für direkte Demokratie

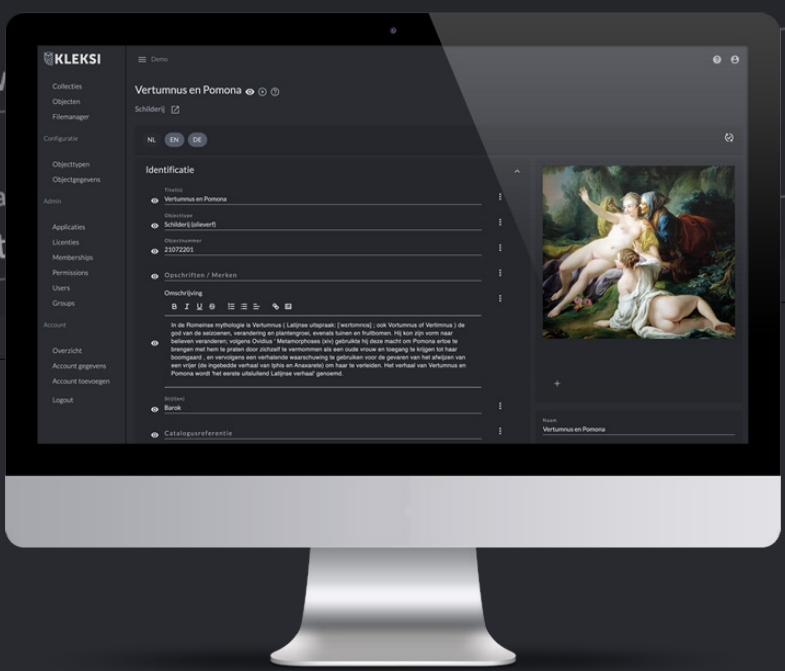
Künstler

Joseph Beuys, A.D. Christian

Entw

Hera

Edit

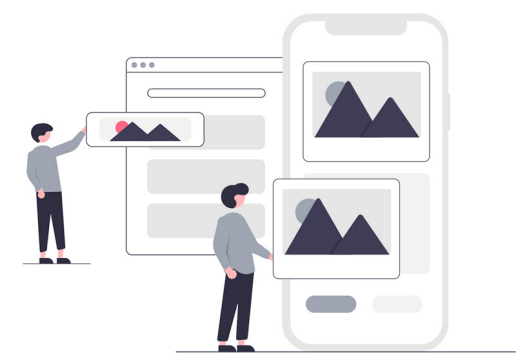


Das benutzerfreundlichste Sammlungsverwaltungssystem, das derzeit erhältlich ist

KLEKSI ist ein professionelles, benutzerfreundliches, zielgerichtetes und durchdachtes Sammlungsverwaltungssystem. Die Entwickler von KLEKSI haben viel Zeit darauf verwendet, das System und die Benutzeroberfläche benutzerfreundlich für Ihre Besucher zu gestalten.

Ein Sammlungsverwaltungssystem kann zwar schön aussehen und mit vielen Knöpfen und Funktionen ausgestattet sein, aber wenn das System nicht benutzerfreundlich ist, werden die meisten Funktionen, für die Sie bezahlen, nicht oder kaum genutzt. Das wäre eine Verschwendung Ihrer Investition.

Sie möchten, dass Ihre Mitarbeiter in Ihrer Organisation angenehm und präzise arbeiten können, am besten ohne spezielle Fachkenntnisse. Mit KLEKSI können Sie selbst entscheiden, wie Sie Ihre Sammlung(en) dokumentieren möchten. Sie können die Objektdaten pro Objekt oder pro Kategorie anpassen und gegebenenfalls um zusätzliche Daten erweitern.



„KLEKSI bietet dem Restaurator traditionelle Funktionen zum Verwalten von Objekten, jedoch auf sehr benutzerfreundliche Weise.“

Wim Boonen - Vorsitzender Museum Thorn



www.museumthorn.com



KLEKSI, ein zeitgemäßes Sammlungsverwaltungssystem, das für Museen, Kulturinstitutionen und kulturhistorische Vereine entwickelt wurde

KLEKSI ist eine webbasierte Sammlungsverwaltungssoftware, die speziell für Sammlungsverwalter und Kuratoren von Museen, Denkmalpflegeeinrichtungen und kulturhistorischen Vereinen entwickelt wurde, die ihre Sammlung einfach und flexibel digitalisieren möchten.

Die Entwickler von KLEKSI verfügen über mehr als 20 Jahre Erfahrung in der Entwicklung komplexer und benutzerfreundlicher Anwendungen und Websites. KLEKSI ist ein webbasiertes System, das **mit der neuesten Technologie und Methodik im Bereich Cloud-Software entwickelt** wurde und sich hervorragend für große, komplexe und dynamische Anwendungen eignet. Sie verdienen ein gutes Sammlungsmanagementsystem mit neuester Technologie und bester Leistung. Bei KLEKSI können Sie sich dessen sicher sein!

Kein veraltetes System

KLEKSI wird kontinuierlich weiterentwickelt, sodass Sie nie ein veraltetes System haben werden. Wir hören genau auf unsere Benutzer, um das System regelmäßig mit Updates und Upgrades zu versorgen, die einen Mehrwert bieten. Die Updates machen das Dokumentieren von Sammlungen komfortabler und interessanter und machen Ihre Arbeit effektiver und fokussierter. Tatsächlich beeinflussen unsere Benutzer indirekt, welche Funktionen hinzugefügt oder erweitert werden.

Verwalten Sie Ihre Sammlungen über Desktop, Laptop, Tablet oder Smartphone

KLEKSI passt sich automatisch an jede Bildschirmauflösung an und ist somit auf jedem Gerät einfach zu bedienen. Sie können Ihre Sammlungen von überall aus und zu jeder Zeit verwalten - alles, was Sie brauchen, ist eine Internetverbindung.







..... **Nehmen Sie Fotos mit Ihrem Smartphone auf und fügen Sie sie direkt Ihrer Sammlung hinzu.** Arbeiten Sie lieber mit professioneller Fotoausrüstung? Dann verwalten Sie Ihre Sammlung genauso einfach über einen Laptop oder Desktop-Computer.

- Objekte
- Listen
- Dateimanager
- Management
- Sammlungen
- Objekttypen
- Auswahllisten
- Verfahren
- Massenänderungen
- Konto
- Benutzer
- Rollen
- Einstellungen
- Abmelden

Dateimanager :

+ Hauptordner / Printed Matters / Galerie Erhard Klein

	Name
	...
	1981 8 Künstler Erhard Klein (1)
	1981 8 Künstler Erhard Klein (2)
	1982 ART RITE Erhard Klein (1)
	1982 ART RITE Erhard Klein (2)
	1984 Entwurf Erhard Klein unko
	1984 Entwurf Erhard Klein unko
	1984 Kopie Multiple Erhard Kle
	1984 Kopie Multiple Erhard Kle
	1984 unkorrigierte Karte Erhard
	1984 unkorrigierte Karte Erhard
	Erhard Klein (1).JPG

Dateimanager mit Drag & Drop-Upload

KLEKSI stellt einen praktischen Dateimanager zur Verfügung, mit dem Sie Dateien, Bilder und Videos auf gewohnte Weise archivieren und hochladen können. Sie können Dateien ganz einfach per Drag & Drop aus dem Explorer oder Finder Ihres PCs oder Ihres Apple-Geräts hochladen. Nachdem Sie die Dateien im Dateimanager gespeichert haben, können Sie diese jederzeit und von jedem Gerät aus bearbeiten und Ihrer Sammlung hinzufügen.

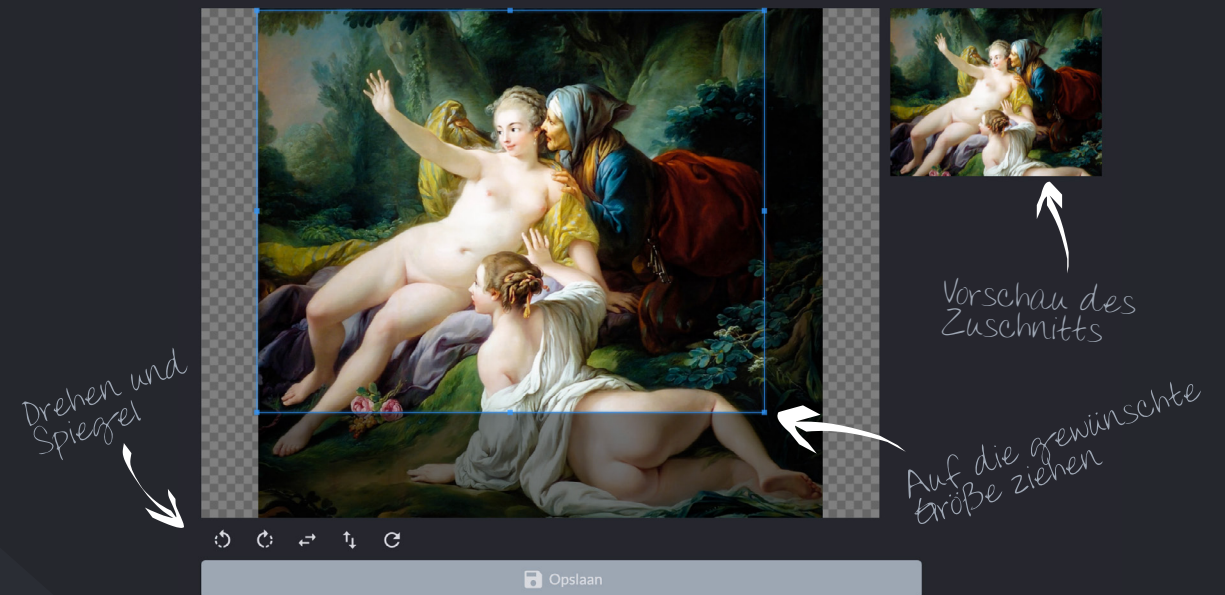
Ziehen Sie Ihre Ordner oder Dateien direkt in den Dateimanager





Bearbeiten Sie Ihre Bilder mit KLEKSI und schneiden Sie Bilder in Sekundenschnelle zu

KLEKSI bietet ein praktisches Bildbearbeitungstool, mit dem Sie Ihre Bilder in Sekundenschnelle in die perfekte Form oder Größe umwandeln können. Mit KLEKSI können Sie auf dem Foto nicht relevante Lastkähne einfach wegschneiden, ohne ein separates Bildbearbeitungsprogramm verwenden zu müssen. Mit diesem Tool können Sie nicht nur das gesamte Bild bearbeiten, sondern auch Detailvergrößerungen erstellen und bei jedem Objekt mehrere Bilder hinzufügen.



Laden Sie das gewünschte Bild hoch oder wählen Sie es aus dem Dateimanager aus. Wenn Sie das Bild zuschneiden, generiert KLEKSI automatisch eine neue Datei in höchstmöglicher Auflösung. Dabei bleibt die Originaldatei immer unverändert.

Fair Use Policy (FUP)

Unsere Lizenzen unterliegen einer Fair-Use-Politik. Das bedeutet, dass jeder Benutzer die doppelte durchschnittliche Kapazität nutzen kann. Der tatsächliche Durchschnittswert wird regelmäßig anhand der Kapazitätsauslastung ähnlicher Nutzer ermittelt. Der Vorteil dieser Konstruktion besteht darin, dass ein plötzlicher Anstieg des Datenverkehrs nicht extra berechnet wird. Wir werden Sie nur dann kontaktieren, wenn Ihr Datenverkehr strukturell zu hoch ist.





Die Kunstgalerie von Jan Gildemeester Jansz

Adriaan de Lelie, 1794 - 1795

Die Kunstgalerie von Jan Gildemeester Jansz in seinem Haus an der Herengracht in Amsterdam. Innenraum mit einer Gruppe von Gästen, die die ausgestellten Gemälde betrachten. In der Mitte Jan Jansz. Zunftmeister mit einem Besucher mit Brille. Links sitzt eine Frau hinter einem Esel. Das Zimmer ist mit Gemälden von Jacob de Wit dekoriert.

Objektdaten

Identifikation	Titel	De kunstgalerij van Jan Gildemeester Jansz
	Objektyp	Schilderij
	Objektnummer	58684-939
	Inschriften / Marken	Signatuur en datum rechtsonder
	Beschreibung	De kunstgalerij van Jan Gildemeester Jansz in zijn huis aan de Herengracht te Amsterdam. Interieur met een groep gasten die de aanwezige schilderijen bekijken. In het midden Jan Gildemeester Jansz met een bezoeker met een bril. Links een vrouw zittend achter een ezel. De kamer is gedecoreerd met schilderijen van Jacob de Wit.

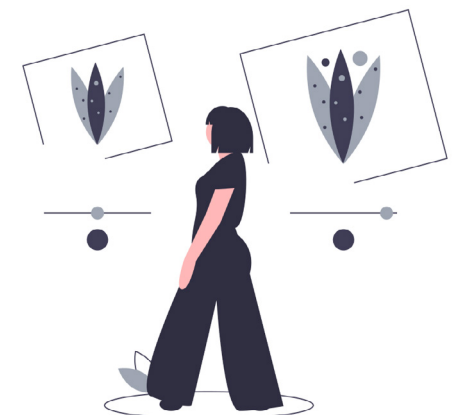
Das KLEKSI-Frontend präsentiert Ihre Objekte professionell der Online-Öffentlichkeit und erleichtert das Auffinden Ihrer Sammlung(en), Ausstellungen und Museen.

Das Frontend, das eine Suchfunktion und Filtermöglichkeiten für Besucher bietet, wird auf Ihrer bestehenden Website installiert. KLEKSI ist SEO-technisch optimiert, damit Ihre Sammlung im Internet besser gefunden wird. Je mehr Besucher Ihre Sammlung entdecken, desto mehr Besucher werden Sie letztendlich in Ihre Ausstellung oder Museen locken.



Erweiterte Zoomfunktion

Mit KLEKSI können Sie große und detailreiche Bilder auf Ihrer Website veröffentlichen. Wenn Sie hochauflösende Bilder in KLEKSI hochladen, können Sie so weit hineinzoomen, dass sogar Farbstriche und manchmal Pigmentpartikel in der Farbe sichtbar werden. Die Zoomfunktion von KLEKSI ermöglicht es Ihnen, schnell in riesige Bilder hineinzuzoomen, da jedes Bild in Quadrate unterteilt ist. Ähnlich wie bei den Karten von Google Maps sorgt diese Technik für eine optimale Geschwindigkeit und ein komfortables Nutzererlebnis für Besucher Ihrer Website.



„Das Museum Thorn hat sich nach umfassender Marktrecherche für KLEKSI entschieden, weil KLEKSI hervorragend Objekte der Museumssammlung online verfügbar macht.“

Wim Boonen - Vorsitzender Museum Thorn

www.museumthorn.com

Alles

Q mis|

Q michelangelo

Q milo



portret van de graaf-hert...

Velázquez



Mona Lisa

Leonardo da Vinci (1503)

Zaal 4



Portret van Dr. Gachet

Vincent van Gogh (1890)

Zaal 1



er en lachend meisje



De dood van Julius Caesar

Vincenzo Camuccini (1806)

Zaal 2



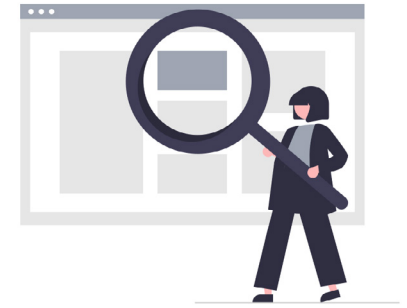
Vertumnus en Pomona

Jean-Baptiste-Henri Deshayes (1740)

Zaal 4

KLEKSI ist mit einer erweiterten Suchfunktion ausgestattet, die auf 'Elasticsearch' basiert.

Elasticsearch ist eine Software, die große Datenmengen schnell und nahezu in Echtzeit speichern, durchsuchen und analysieren kann. In Millisekunden können Sie die gefundenen Ergebnisse empfangen. Elasticsearch reagiert schnell, da es statt direkt im Text zu suchen, eine optimierte Datenbank durchsucht.



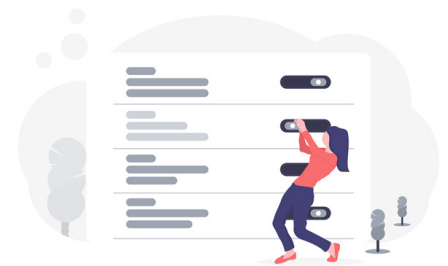
Es wurde speziell für Webseiten mit riesigen Datenmengen wie Facebook, Amazon, Bol.com oder Netflix entwickelt, damit Benutzer schnell und einfach Ergebnisse abrufen können. KLEKSI ist mit Elasticsearch ausgestattet, um Ihren Besuchern ein angenehmes Benutzererlebnis zu garantieren.

Autocomplete, auch bekannt als Autovervollständigung

Die Suchfunktion für Besucher Ihrer Sammlung verfügt über eine automatische Vervollständigung. Dabei schlägt das Programm das Wort oder den Satz vor, den der Benutzer eingeben möchte, ohne dass das Wort bereits vollständig eingegeben wurde. Die automatische Vervollständigung macht die Interaktion mit der Suche schneller und angenehmer. Es werden nicht nur Wörter vorgeschlagen, die genau mit der Eingabe des Besuchers übereinstimmen, sondern auch ähnliche Wörter vorgeschlagen. Auf diese Weise werden Tippfehler vermieden und diese Funktion leistet einen positiven Beitrag für Menschen mit Leseschwäche wie Legasthenie.

Dynamische Filteroption

Auf der linken Seite der gefundenen Ergebnisse steht den Besuchern eine Filteroption zur Verfügung. Diese ist dynamisch, da Sie bestimmen können, nach welchen Objektdaten gefiltert werden kann. Filter, die für die gefundenen Ergebnisse nicht relevant sind, werden automatisch ausgeblendet.





Besucher digital informieren durch Automatik generierte QR-Codes

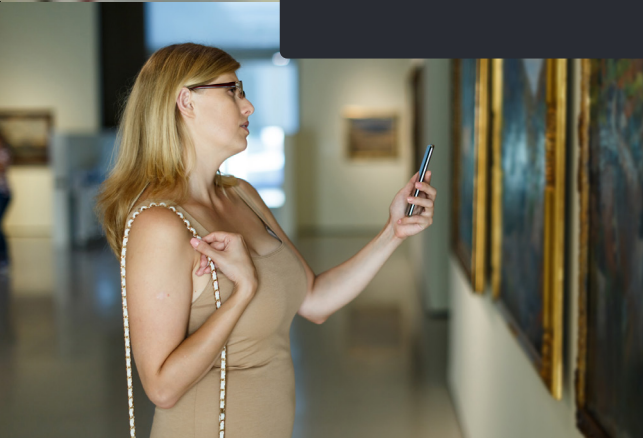
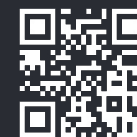
Mit KLEKSI haben Sie die Möglichkeit, Ihre Besucher mithilfe von automatisch generierten QR-Codes über Ihre Objekte zu informieren.

Wenn Besucher den QR-Code scannen, werden sie automatisch auf eine Internetseite weitergeleitet, auf der sie weitere Informationen zu dem jeweiligen Objekt finden können. Platzieren Sie den QR-Code einfach neben dem Objekt und Ihre Besucher können sich mit ihrem Smartphone darüber informieren.

Zusätzliches Erlösmodell für Ihr Museum, Organisation oder Ausstellung

Zusätzlich bietet KLEKSI Ihnen ein weiteres Erlösmodell für Ihr Museum, Ihre Organisation oder Ihre Ausstellung. Sie können Besuchern gegen eine Gebühr Zugang zu weiteren Objektinformationen über einen temporär aktiven, eindeutigen Code gewähren.

[Kleksi.com](https://kleksi.com)

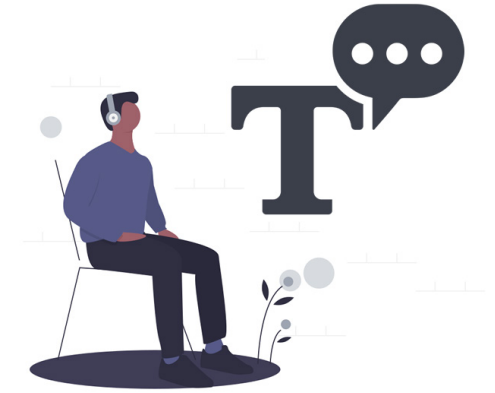




Mit KLEKSI ist auch Ihre Sammlung zugänglich für Menschen mit Behinderungen

KLEKSI konvertiert automatisch den Titel und die Beschreibung jedes Objekts von Text in Sprache, wodurch Ihre Sammlung für ein breiteres Publikum zugänglich wird.

Text-to-Speech (TextToSpeech:TTS) erweitert die Reichweite Ihrer Sammlung und erfüllt unterschiedliche Bedürfnisse von Benutzern. Beispielsweise für Menschen mit geringer Alphabetisierung, Kindern und Erwachsenen mit Lern- oder Lesebehinderungen wie Legasthenie sowie Menschen mit Sehbehinderungen. Es ist aber auch für alle Menschen geeignet, die lieber zuhören als lesen.



Was ist TTS (TextToSpeech)


Text-to-Speech (TTS) ist eine Technologie, die digitalen Text laut vorliest. Die Stimme in TTS wird von einem Computer generiert.

Die Sprachqualität kann je nach Gerät variieren, aber heutzutage klingen die Stimmen sehr menschlich.

7,8 Millionen Deutscher haben eine Behinderung. Einfach mitmachen ist für sie nicht immer selbstverständlich.

Es gibt (noch) keine gesetzlichen Standards für die Barrierefreiheit von Museen, aber Museen müssen sich mit dem Diversity and Inclusion Code auseinandersetzen. Auch die UN-Behindertenkonvention von 2016, die darauf abzielt, die Gesellschaft integrativ zu gestalten, wird immer mehr diskutiert. So sollen niederländische Museen für Besucher mit Behinderungen immer zugänglicher werden. KLEKSI hilft dabei, Ihre Sammlung auch für Menschen mit Sehbehinderungen zugänglich zu machen.





**KLEKSI entspricht
der DERA und steht
im Einklang mit den
NDE-Zielen und der
Infrastruktur.**

Was ist DERA

Die Abkürzung DERA steht für Digitale Erbe Referenzarchitektur und dient als Leitlinie für die kooperierenden Parteien, um Informationen zum digitalen Erbe im Digital Heritage Network sichtbar zu machen. Eine der wichtigsten Herausforderungen im Bereich des digitalen Erbes ist die Zugänglichkeit. Wenn Institutionen ihre Informationen miteinander vernetzen, kann das Erbe noch besser gefunden und von den Nutzern erlebt werden. Die Niederländische Digital Erbe Strategy zielt genau darauf ab, und die Digitale Erbe Referenzarchitektur (DERA) beschreibt die notwendigen Vereinbarungen, um dies zu erreichen.

Ergebnisse: Rembrandt x

- Rembrandt Harmensz. van Rijn (1606-1669) v
- Alexander, Rembrandt v
- Badenhop, Rembrandt v
- Bakker, Rembrandt (1972-) v
- Beltman, Rembrandt v
- Bugatti, Rembrandt (1885-1916) v
- Dijkerman, Rembrandt (1965-) v
- Duits, Rembrandt (1966-) v
- Gerlach, Rembrandt (componist) v
- South, George Rembrandt v

Begriff

Ergebnisse für: Rembrandt x

← Brabantse gebouwen Cultuurhistorische Thesaurus GTAA: namen Indisch Erfgoed Thesaurus Muziek: genres en stijlen →

Rembrandt ^

Alternative Kennzeichnung(en)

Rembrandt Harmensz. van Rijn Rijn, Rembrandt van Rhijn, Rembrandt Harmensz. van Rembrandt van Rijn Rembrant

Definition

See also: Uylenburgh, Hendrick; Lievens, Jan; Ruffo, Antonio; Goor, Cornelis Eysbert van; Ludick, Lodewijk van (I); Latombe, Pieter

remark family relation: Son of Harmen Gerritsz. van Rijn (c.1568 - 1630) and Neeltje Willemsdr. van Zuijdtbrouck (c.1568 - 1640). Married in Sint Annaparochie on 22 June 1634 to Saskia Rommerts Uylenburgh (1612-1642), together parents of Rumbartus (1635 - 1636), Cornelia I (1638), Cornelia II (1640) and Titus Rembrandtsz. van Rijn (1641-1668). Also father of Cornelia van Rijn (1654-ca. 1684), out of wedlock with Hendrickje Stoffels Jaegher (c.1626 - 1663).

Information

<https://data.rkd.nl/artists/66219>

Wähle

Linked open Data (LOD)

Linked Open Data ist ein Standard, der dazu dient, Informationen zu verknüpfen und mit der Welt zu teilen. Museen und Einrichtungen für kulturelles Erbe verwalten eine Fülle von Informationen. Mit Hilfe von KLEKSI werden diese digital gespeichert und (teilweise) öffentlich zugänglich gemacht. Mit Hilfe von LOD sind diese Sammlungen besser nutzbar, da die Informationen miteinander verknüpft sind.

Persistent identifier (PID)

Beim Zugänglichmachen und Aufrechterhalten digitaler Sammlungen ist es wichtig, Linkrot zu verhindern, d.h. dass angeklickte Links nicht mehr funktionieren. Dies wird durch einen dauerhaften, persistenten Identifikator (PID) erreicht. So bleiben digitale Objekte immer am selben Ort online verfügbar. KLEKSI generiert eigene PIDs und unterstützt auch PIDs aus dem Handle System.

Laufzeit Netzwerk

Nutzer möchten digitales Erbe so einfach wie möglich finden können. Als Verwalter Ihrer Sammlung müssen Sie Ihre Materialien mit eindeutigen Bedingungen versehen. KLEKSI ist mit dem NDE Term Network verbunden. Wenn Sie zum Beispiel den Namen "Rembrandt" verwenden, ist nicht sofort klar, auf welchen Rembrandt Sie sich beziehen. Rembrandt van Rijn? Rembrandt der Ältere? Oder meinen Sie den Film "Rembrandt"? KLEKSI durchsucht das Begriffsnetzwerk direkt und in Echtzeit nach passenden Begriffen in verschiedenen Terminologiequellen. KLEKSI zeigt alle gefundenen Ergebnisse an und Sie wählen einfach aus, um welchen Begriff es sich handelt. So ist jedem Nutzer klar, wen oder was Sie meinen.

Machine learning

Um Sie noch schneller und besser bedienen zu können, nutzt KLEKSI maschinelles Lernen. Dadurch lernt KLEKSI aus Ihren bisherigen Aktionen und liefert schneller Ergebnisse, die am besten zum jeweiligen Objekt passen. Angenommen, Sie fügen ein Objekt aus Utrecht hinzu. Dann werden die relevanten Begriffe angezeigt, die für den Begriff "Utrecht" relevant sind. Oder wenn Sie ein Gemälde von Rembrandt dokumentieren, ruft das System alle relevanten Begriffe ab, die zutreffen.



Ort: Museumsraum 4
 QR-Code: 217
 Typ: Diagramm
 Hersteller: Werner Klompen
 Datum: 2016

Ort: Museumsraum 4
 QR-Code: 278
 Typ: Malerei
 Hersteller: Karel Appel
 Datum: 1987

Unsere Cloud-Hosting-Lösung übernimmt die Serververwaltung für Sie

KLEKSI wird auf unseren eigenen Servern gehostet, wodurch wir uns um die Serverhardware, Netzwerke, Betriebssysteme, Datensicherung und -wiederherstellung kümmern. Unsere Cloud-Hosting-Lösung übernimmt die Serververwaltung für Sie und ermöglicht ein Arbeiten von zu Hause aus.

KLEKSI wird rund um die Uhr überwacht

Ob Sie ein kleines oder großes Museum haben, Sie verdienen eine gute und zuverlässige Überwachung. KLEKSI wird rund um die Uhr überwacht, um eine reibungslose Funktion und Sicherheit zu gewährleisten.

Erweitern Sie Ihr Wissen über Besucher und ihr Verhalten auf Ihrer Website, in Ihrem Museum oder auf einer Ausstellung

Es ist natürlich wichtig, über die Traffic-Entwicklung auf Ihrer Website informiert zu sein. KLEKSI führt Statistiken, die Ihnen genaue Einblicke in die Besucherzahlen Ihrer Sammlung oder Objekte geben. Außerdem hat KLEKSI ein integriertes Statistikprogramm, mit dem Sie Zugriffe auf Ihre Sammlung auf Ihrer Website weiterhin überwachen und analysieren können.

Sammeln Sie Daten in Ihren Museen und/oder während Ihrer Ausstellung.

KLEKSI ermöglicht Ihnen Einblicke in die Verwendung von QR-Codes in Ihrem Museum oder Ihrer Ausstellung. Sie können damit sehen, wie oft Ihre Objekte angesehen werden.



Wir spenden für jede Installation von KLEKSI Jeweils 10 bis 20 Bäume

Jedes Jahr verschwinden 3,5 Milliarden Bäume. Das muss aufhören. Die Auswirkungen auf Mensch, Tier und Klima sind verheerend. Aus diesem Grund investieren wir in Bäume. Und wie machen wir das? Zusammen mit Ihnen! Denn für jede Installation von KLEKSI spenden wir 10 bis 20 Bäume in den Niederlanden und in Entwicklungsländern für nachhaltige Forstwirtschaftsprojekte. Dies tun wir in Zusammenarbeit mit Trees for All.

Trees for All pflanzt Bäume in Europa und kompensiert CO₂-Emissionen. Die Mission von Trees for All ist es, weltweit neue Wälder zu pflanzen und bestehende Wälder durch nachhaltige Forstwirtschaftsprojekte wiederherzustellen.

Gemeinsam tragen wir dazu bei, das Klima zu verbessern, die Biodiversität zu erhöhen und die Lebensbedingungen für die lokale Bevölkerung zu verbessern.





Sie besitzen bereits ein Collection Management System und möchten auf KLEKSI umsteigen? Wir übertragen Ihre Daten KOSTENLOS in die KLEKSI-Umgebung!

Wir unterstützen Sie bei der Übertragung und konfigurieren die KLEKSI-Umgebung, installieren das Frontend auf Ihrer Domain und transferieren Ihre Daten KOSTENLOS in die KLEKSI-Umgebung, damit Sie weiterhin an der Digitalisierung Ihrer Sammlung(en) arbeiten können.

So funktioniert der Anbieterwechsel

Schritt 1

Sie wählen eine Lizenz und ein Installationspaket, die am besten zu Ihrer Organisation passen, und senden Ihre Anfrage an unsere Verkaufsabteilung.

Schritt 2

Sobald alles geregelt ist, erhalten Sie die Vertragsbestätigung, wir konfigurieren die KLEKSI-Umgebung und installieren das Frontend auf Ihrer Website.

Schritt 3

Sie fordern eine Sicherung Ihrer Daten bei Ihrem bisherigen Anbieter an. Wir übertragen Ihre Daten KOSTENLOS in die KLEKSI-Umgebung.

Schritt 4

Wir bieten Schulungen zu den Funktionalitäten und der Bedienung von KLEKSI an, um Ihnen zu helfen, sich schnell mit der Software vertraut zu machen. Denn nur wenn Sie im Umgang mit der Software geschult werden, können Sie das Beste aus ihr herausholen. Die Schulung dauert nur einen halben Tag (3-4 Stunden).

Schritt 5

Sie können Ihre Sammlung(en) weiter bearbeiten.

Schritt 6

Sie können den Vertrag bei Ihrem bisherigen Anbieter kündigen.



Ihre Organisation hat noch keine professionelle Website?

Seit mehr als 20 Jahren entwickeln und bieten wir professionelle Websites für Museen, Stiftungen und Organisationen in den Niederlanden, Belgien und Deutschland an.

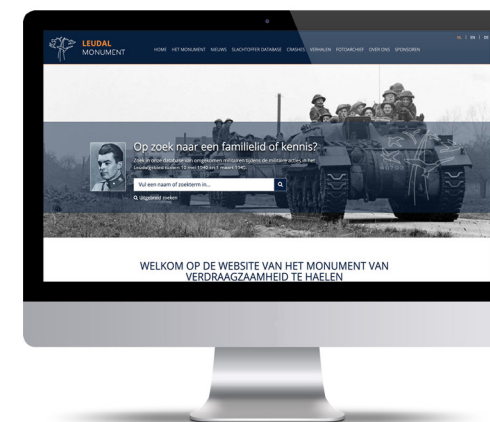
Unser Erfolg basiert auf unseren Experten, die jahrelange Erfahrung im Bereich des Webdesigns und der Softwareentwicklung haben. Wir gestalten eine professionelle Website für Sie, die vollständig an die Wünsche und Anforderungen Ihrer Organisation angepasst ist. Unser Design präsentiert und fördert Ihr Museum, Ihre Stiftung, Ihre Organisation oder Ihre Aktivitäten rund um die Uhr an sieben Tagen in der Woche auf effektive Weise.

Wir stellen sicher, dass Ihre Investition einwandfrei funktioniert. Darüber hinaus sorgen wir für eine nahtlose Integration des KLEKSI-Frontends, damit Ihre Besucher Ihre Sammlung(en) ansehen und durchsuchen können.



„Von der Idee bis zum Design, vom Design bis zum Endprodukt und auch im Nachhinein stehen die Menschen hinter KLEKSI bei jedem Schritt zur Seite und denken mit! Immer schnell erreichbar und hilfsbereit. Eine klare Empfehlung!“

Roel Rijks - Denkmal der Toleranz
Gründer/Volunteer Debt of Honor Awards Committee
Vorstandsmitglied der Military Memorial Foundation



www.monumentoftolerance.com

**Möchten Sie weitere
Informationen?
Oder möchten Sie, dass ein
Berater Sie besucht?**

Wir sind hier, um Ihnen zu helfen. Senden Sie eine E-Mail an mail@kleksi.com oder verwenden Sie die untenstehenden Kontaktdaten, um uns zu kontaktieren. Unsere Mitarbeiter sprechen gerne mit Ihnen.

KLEKSI

Koppelstraat 24
6088 ER Roggel
Die Niederlande

kleksi.com
mail@kleksi.com
T. +31 (0)6 50 44 23 43



Management system:

Benutzerfreundlich
Schnell und flexibel
Webbasiert
Unbegrenzte Anzahl von Sammlungen
Kontoverwaltung, mehrere Benutzer
Drag & Drop-Dateimanager
QR-Code generieren
Mehrsprachig (optional)

Frontend:

Professionelle Präsentation
Umfangreiche Suchfunktion
Bilder mit tiefem Zoom
Zugänglich für Menschen mit Behinderungen
Sammlung rund um die Uhr zugänglich
SEO suchmaschinenoptimiert
Besucherstatistik

Kleksi.com



Demo



 **KLEKSI**

Koppelstraat 24
6088 ER Roggel
Die Niederlande
T. +31 (0)6 50 44 23 43
E. mail@kleksi.com

KvK 12048121
BTW NL001827664B66