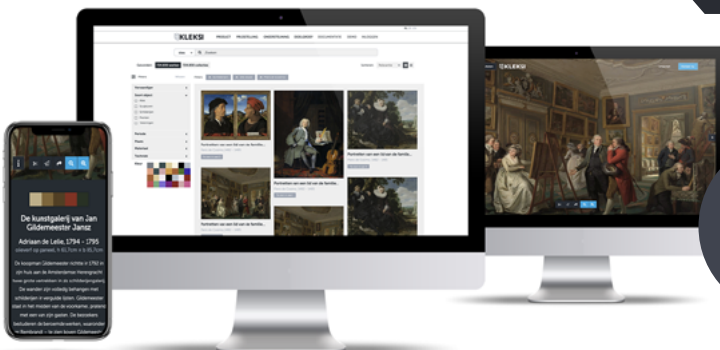




## COLLECTIE MANAGEMENT SYSTEEM

Maak kennis met **KLEKSI**,  
hét collectie management systeem  
voor musea, erfgoedinstellingen  
en cultuurhistorische verenigingen.

Beheer uw collectie(s) via desktop,  
laptop, tablet en smartphone.



**DERA  
COMPLIANT**



## Voorwoord

Musea, erfgoedinstellingen en cultuurhistorische verenigingen bewaren een enorme diversiteit aan collecties. Dit wil men liefst zo eenvoudig en efficiënt mogelijk documenteren zodat ook volgende generaties zich aan de hand van deze objecten een beeld kunnen vormen van het verleden.

Het zo goed mogelijk documenteren (en digitaliseren) van objecten voor het nageslacht is dus van groot belang. Het collectie management systeem KLEKSI is ontwikkeld om musea, erfgoedinstellingen en cultuurhistorische verenigingen te helpen hun collectie(s) te digitaliseren en op een zo professioneel mogelijke manier online openbaar te maken.

In deze brochure maakt u kennis met ons gebruiksvriendelijke collectie beheer systeem en de diversiteit aan functionaliteiten die het systeem u te bieden heeft.

Wij wensen u veel leesplezier!

Team KLEKSI



***"Fijn als mensen je weten te verrassen en in dit geval op drie fronten! De mensen van KLEKSI hebben een tool ontwikkeld om museale stukken echt dichtbij het grote publiek te brengen, bijna tot op pixelniveau. En dat is uiteindelijk wat je wilt; het verleden zo tastbaar mogelijk maken gewoon thuis op je beeldscherm. Diezelfde applicatie is ook geschikt om fysieke tentoonstellingen 'on the spot' te verrijken met collecties uit depot. Daarmee wordt 'het depot' uit zijn stoffige imago gehaald en krijgt zijn eigen etalage. Tenslotte is KLEKSI heel betaalbaar en gebruiksvriendelijk. En dat is belangrijk voor erfgoedbeheerders met een kleinere portemonnaie, die vaak werken met vrijwilligers."***



Miriam Tonnaer  
Conceptdeveloper/Producer  
JOINT ADVENTURES

# Inhoudsopgave

Gebruiksvriendelijkheid	7
Bestandsbeheer	11
Fotobewerkingsprogramma	13
KLEKSI op uw website	15
Geavanceerde zoekfunctionaliteit	17
Extra verdienmodel	19
Toegankelijkheid	21
DERA	23
Cloud hosting	26
Statistieken	27
Overstappen	31



# Identificatie

Titel(s)

Vertumnus and Pomona

B I U S

- De naam van Pomona is afgeleid van het Latijnse woord pomum, dat 'vrucht' of 'fruit' betekent. Omdat pomum in latere tijden steeds meer ging slaan op appels (vandaar "pommes" in het Frans) werd Pomona steeds meer beschouwd als godin van de appels, terwijl ze eerder vooral boomvruchten patroneerde.
- Over de eredienst van Pomona is weinig bekend. Dankzij Varro (3e-2e eeuw v.Chr.) wist Augustus Numa Pompilius een flamen Pomonalis had ingesteld om haar eredienst te verzorgen. Hij vermeldt ook hij dat de oorsprong van deze flamen eerder obscuur is. Festus (2e eeuw v.Chr.)

Objectnummer

065748393

Opschriften / Merken

Geen

Omschrijving

Pomona is afgeleid van het Latijnse woord pomum, dat 'vrucht' of 'fruit' betekent.



# Het meest gebruiksvriendelijke collectie management systeem dat momenteel verkrijgbaar is

KLEKSI is professioneel, gebruiksvriendelijk, doelgericht en doordacht. De ontwikkelaars van KLEKSI hebben veel tijd besteed aan de gebruiksvriendelijkheid van het systeem en de frontend voor uw bezoekers

Een collectie management systeem kan er prachtig uitzien en met heel veel knoppen en functies worden uitgerust maar als het systeem niet gebruiksvriendelijk is dan worden de meeste functies niet of nauwelijks gebruikt waar u voor betaalt heeft. Zonde dus van uw investering!

U wilt dat uw medewerkers binnen uw organisatie prettig en accuraat kunnen werken en liefst zonder enige vereiste technische kennis. Ook kunt u zelf bepalen op welke manier u uw collectie(s) wilt documenteren. Per object of per categorie kunt u de objectgegevens aanpassen en eventueel uitbreiden met extra gegevens.



***“KLEKSI biedt de conservator de traditionele functionaliteit voor het beheer van objecten maar dan op een bijzonder gebruiksvriendelijke wijze.”***

Wim Boonen - Voorzitter Museum Thorn



[www.museumthorn.com](http://www.museumthorn.com)





## **KLEKSI, een eigentijds collectie management systeem ontwikkeld voor musea, erfgoedinstellingen en cultuurhistorische verenigingen**

KLEKSI is een webgebaseerd collectie management systeem dat speciaal is ontwikkeld voor collectie beheerders en conservatoren van musea, erfgoedinstellingen en cultuurhistorische verenigingen die hun collectie op een gemakkelijke en flexibele manier willen digitaliseren.

De mensen achter KLEKSI hebben meer dan 20 jaar ervaring in het ontwikkelen van complexe en gebruiksvriendelijke applicaties en websites. KLEKSI is een webgebaseerd systeem, **ontwikkeld met de laatste technologie en methodiek op het gebied van cloud software** welke uitermate geschikt is voor grote, complexe en dynamische applicaties. U verdient een goed collectie management systeem met de laatste techniek en de beste performance. Met KLEKSI bent u daar zeker van!

### **Nooit een verouderd systeem**

KLEKSI wordt continu doorontwikkeld, u heeft dus nooit een verouderd systeem. Wij luisteren goed naar onze gebruikers waardoor wij het systeem regelmatig met updates en upgrades voorzien die van toegevoegde waarde zijn. Updates die het documenteren van collectie(s) comfortabeler en interessanter maken en die uw werk effectiever en doelgerichter maken. In feite hebben onze gebruikers indirect invloed op welke functies er worden toegevoegd of uitgebreid.

### **Beheer uw collectie(s) via desktop, laptop, tablet of smartphone**

KLEKSI is responsive en past zich aan elk type apparaat aan ongeacht welke resolutie. U kunt overal waar u bent en wanneer u wilt uw collectie(s) beheren. U heeft alleen een internet verbinding nodig.



..... **Maak foto's met uw smartphone en plaats ze rechtstreeks in uw collectie.** Werkt u met professionele foto apparatuur? Beheer dan net zo makkelijk uw collectie via een laptop of een desktop computer.

# Filemanager ▶ ?

- Collecties
- Objecten
- Filemanager
- Configuratie
- Objecttypen
- Objectgegevens
- Account
- Logout





Locatie: / Files / objecten



..




orange-4853051\_1920.jpg  



classic-2057100.jpg  





painting-2398433\_1920.jpg  





art-6009449\_1920.jpg  





monet-1455482\_1920.jpg  



painting-2398439\_1920.jpg  





vintage-1898305\_1920.jpg  



vintage-1898225\_1920.jpg  



women-5327166\_1920.jpg  





oil-1178909\_1920.jpg  





painting-2398432\_1920.jpg  



fruit-4737084\_1920.jpg  



statue-2366870\_1920.jpg  



## Filemanager met drag & drop uploading

KLEKSI biedt een handige filemanager (bestandsbeheer) waarmee u, op een manier die u gewend bent, bestanden, afbeeldingen en video's kunt archiveren en uploaden. Upload bestanden met een simpele drag & drop vanuit de verkenner van uw pc of de finder van uw Apple device. Nadat u de bestanden naar de filemanager heeft geüpload kunt u deze op elk gewenst moment via elk apparaat ophalen en in uw collectie(s) verwerken.

*Sleep uw mappen  
of bestanden  
rechtstreeks naar  
de filemanager*



27%

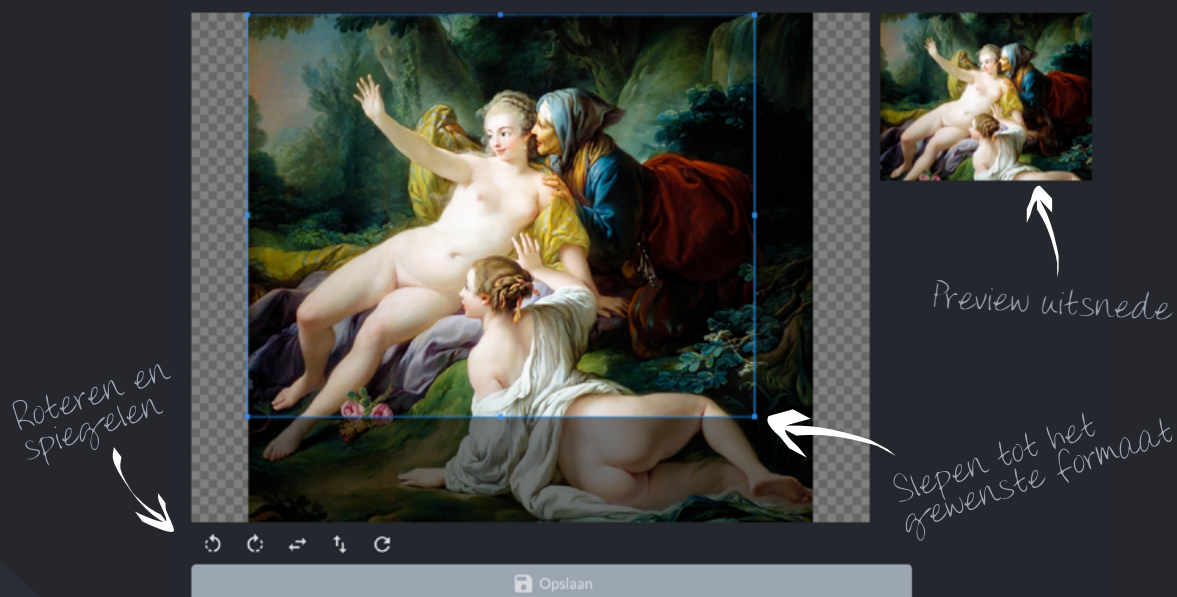


Uploading...



## Bewerk uw afbeeldingen met KLEKSI en snijd afbeeldingen in enkele seconden bij

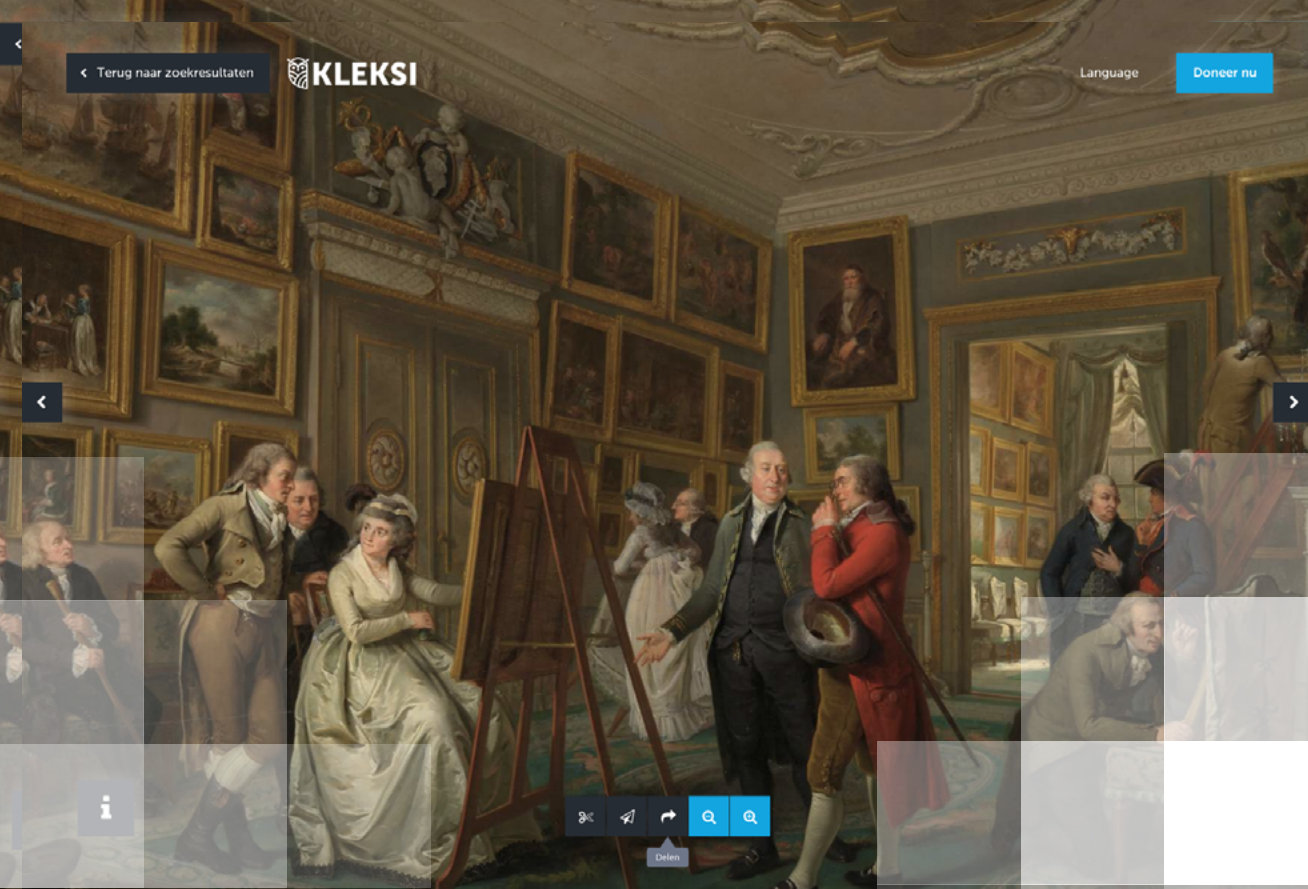
KLEKSI biedt een handige bewerkingstool voor afbeeldingen waarmee u uw afbeeldingen in enkele seconden transformeert in de perfecte vorm of grootte. Niet relevante aken op de foto snijd u eenvoudig weg met KLEKSI. U hoeft dus geen foto bewerkingprogramma te gebruiken. Met deze tool kunt u naast de volledige afbeelding ook één of meerdere uitvergrotingen maken van details. U kunt bij elk object namelijk meerdere afbeeldingen toevoegen.



Upload of selecteer de gewenste afbeelding uit de filemanager. Wanneer u een uitsnede maakt van een afbeelding dan genereert KLEKSI een nieuwe afbeelding voor u in de hoogst mogelijke resolutie. Het originele bestand blijft altijd ongewijzigd bewaard.

### Fair Use Policy (FUP)

Op onze licenties is een Fair Use Policy van toepassing. Dit beleid houdt in dat iedere gebruiker tot twee keer de gemiddelde capaciteit mag gebruiken. Het daadwerkelijke gebruikersgemiddelde wordt door ons periodiek bepaald aan de hand van het capaciteitsgebruik door soortgelijke gebruikers. Het voordeel van een dergelijke constructie is dat een piek in uw dataverkeer niet in rekening wordt gebracht. Pas als uw dataverkeer structureel te hoog is nemen wij contact met u op.



## De kunstgalerij van Jan Gildemeester Jansz

Adriaan de Lelie, 1794 - 1795

olieverf op paneel, h 63,7cm x b 85,7cm

De koopman Gildemeester richtte in 1792 in zijn huis aan de Amsterdamse Herengracht twee grote vertrekken in als schilderijengalerij. De wanden zijn volledig behangen met schilderijen in vergulde lijsten. Gildemeester staat in het midden van de voorkamer, pratend met een van zijn gasten. De bezoekers bestuderen de beroemde werken, waaronder een Rembrandt – te zien boven Gildemeesters hoofd.

Te zien in zaal 3



## Objectgegevens

### Identificatie

#### Titel(s)

De kunstgalerij van Jan Gildemeester Jansz

#### Objecttype

Schilderij

#### Objectnummer

58684-939

#### opschriften / Merken

Signatuur en datum rechtsonder

#### Omschrijving

De kunstgalerij van Jan Gildemeester Jansz in zijn huis aan de Herengracht te Amsterdam. Interieur met een groep gasten die de aanwezige schilderijen bekijken. In het midden Jan Gildemeester Jansz met een bezoeker met een bril. Links een vrouw zittend achter een ezel. De kamer is gedecoreerd met schilderijen van Jacob de Wit.

## De KLEKSI frontend toont uw objecten zo professioneel mogelijk aan het online publiek en maakt uw collectie(s), tentoonstelling en museum beter vindbaar

De frontend met zoekfunctie en filteroptie voor bezoekers, wordt op uw eigen (bestaande) website geïnstalleerd. **KLEKSI is SEO technisch geoptimaliseerd** waardoor uw collectie beter kan worden gevonden op internet. Hoe meer bezoekers uw collectie ontdekken, hoe meer bezoekers u uiteindelijk naar uw tentoonstelling of musea zult trekken.



### Geavanceerde zoom functie

Met KLEKSI publiceert u grote en gedetailleerde afbeeldingen op uw website. Als u afbeeldingen met hoge resoluties upload in KLEKSI, is het mogelijk zo ver in te zoomen dat de verfstreken en soms zelfs de pigmentdeeltjes in de verf zichtbaar worden. Met de zoom functie van KLEKSI kunt u snel inzoomen op enorme afbeeldingen omdat elke afbeelding wordt opgedeeld in vierkanten. Het werkt vergelijkbaar met de landkaarten van Google Maps. Deze techniek komt ten goede van de snelheid c.q. laadtijd en biedt een comfortabele gebruikerservaring voor de bezoekers op uw website.



***“Museum Thorn heeft na een uitgebreide marktverkenning gekozen voor KLEKSI omdat KLEKSI uitblinkt in het online ontsluiten van objecten in de museumcollectie.”***

Wim Boonen - Voorzitter Museum Thorn

[www.museumthorn.com](http://www.museumthorn.com)

Alles

ver

meer

vertumnus

velázquez

venus

Gevonden: 22 werken 3 collecties

Filters

Collecties

- Schilderijen (18)
- Beelden (4)
- Archieven (2)

Locatie

Objecttype

Stijl(en)

- Barok (8)
- Barok, Clair-obscur (2)
- Barok, de Gouden Eeuw (2)
- Hoogrenaissance (2)
- Impressionistisch (1)
- Italiaanse Renaissance (1)
- Late renaissance, Maniëristische stijl (1)
- Pointillisme, Neo-Impressionism (1)
- Postimpressionisme (1)
- Realisme (1)

Vervaardiger

Datering

Plaats vervaardiging

Materiaal



Vertumnus en Pomona

Jean-Baptiste-Henri Deshayes (1740)

Zaal 4



De familie van graaf Nikolaus ...

Martin van Meytens d. J. (1760)

Zaal 1



Kroning van d.

Diego Velázquez (1601)

Zaal 3



Stilleven met kalkoenpastei

Pieter Claessen (1627)

Zaal 3



De drie muzikanten

Diego Velázquez (1618)

Zaal 1



Ruitersport

Diego Velázquez

Zaal 5



De draaiers

Diego Velázquez

Zaal 1



Varen

Édouard Manet (1874)

Zaal 8





## KLEKSI is voorzien van een geavanceerde zoekfunctionaliteit op basis van 'Elasticsearch'

Met Elasticsearch worden **grote hoeveelheden gegevens snel, bijna realtime, opgeslagen, doorzocht en geanalyseerd**. In milliseconden ontvangt u de gevonden resultaten. Elasticsearch reageert snel omdat het, in plaats van rechtstreeks in de tekst te zoeken, een geoptimaliseerde database doorzoekt. Speciaal ontwikkeld voor websites met gigantische hoeveelheden data (zoals Facebook, Amazon, Bol.com of Netflix) waar iemand makkelijk en snel de resultaten van moet kunnen opvragen. KLEKSI is uitgerust met Elasticsearch om uw bezoekers een prettige gebruikerservaring te garanderen.



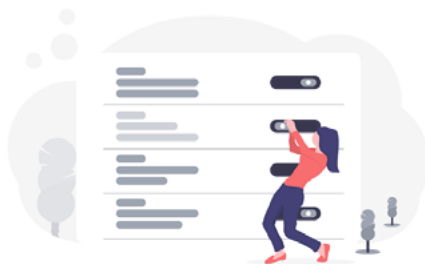
### Automatisch aanvullen, ook wel auto-aanvullen of autocomplete genoemd

De zoekfunctionaliteit voor bezoekers van uw collectie is voorzien van automatisch aanvullen. Bij automatisch aanvullen **voorspelt het programma het woord of de zin die de gebruiker wil typen zonder dat deze het woord al volledig heeft getypt**. Automatisch aanvullen maakt de interactie met de zoekfunctie sneller en aangenamer. Er worden niet alleen suggesties gedaan van woorden die exact overeenkomen met hetgeen de bezoeker heeft getypt, ook worden er **woorden voorgesteld die lijken op het gezochte woord**. Op deze manier worden typfouten voorkomen en levert deze functie een positieve bijdrage aan mensen met een leesbeperking zoals dyslexie.

### Dynamische filteroptie

Aan de linkerkzijde van de gevonden resultaten is er voor uw bezoekers een filteroptie ter beschikking.

Deze is dynamisch omdat **u zelf kunt bepalen op welke objectgegevens gefilterd kan worden**. Filters die niet relevant zijn op de gevonden resultaten worden automatisch verborgen.





## Bezoekers digitaal informeren middels automatisch gegenereerde QR-codes

Met KLEKSI kunt u aan de hand van automatisch gegenereerde QR-codes uw bezoekers informeren over uw objecten.

Bezoekers die een QR-code scannen worden automatisch doorverwezen naar een internetpagina waar meer informatie over het betreffende object is te vinden. Plaats of hang de QR-code naast het object en uw bezoekers kunnen met elke smartphone informatie ophalen over het betreffende object.

### Extra verdienmodel voor uw museum, organisatie of tentoonstelling

Met KLEKSI heeft u een extra verdienmodel voor uw museum, vereniging of tentoonstelling ter beschikking. Geef uw bezoekers (tegen betaling) toegang tot informatie over objecten middels een unieke code die tijdelijk werkzaam is.

[Kleksi.com](https://kleksi.com)





## Met KLEKSI is uw collectie ook toegankelijk voor mensen met een beperking

KLEKSI zet de titel en omschrijving van elk object automatisch van tekst over naar spraak waardoor uw collectie toegankelijk is voor een groter publiek.

Tekst-naar-spraak (TextToSpeech:TTS) vergroot het bereik van uw collectie en speelt in op verschillende behoeftes van verschillende gebruikers. Zoals **laaggeletterden, kinderen en volwassenen met een leerprobleem of leesbeperking zoals dyslexie en mensen met een verminderd gezichtsvermogen.** Maar ook voor alle mensen die gewoon liever luisteren dan lezen.



### Wat is TTS (TextToSpeech)

Text-to-speech (TTS) is een technologie die digitale tekst hardop voorleest.

De stem in TTS wordt door de computer gegenereerd.

De spraakwaliteit varieert per apparaat, maar de stemmen klinken tegenwoordig menselijk.

### **Twee miljoen Nederlanders hebben een beperking. Gewoon meedoen is voor hen niet altijd vanzelfsprekend.**

Wettelijke normen zijn er (nog) niet voor de toegankelijkheid van musea, maar musea hebben wel te maken met de Code Diversiteit en Inclusie. Ook naar het Verdrag handicap 2016, dat als doel heeft de samenleving inclusief te maken, wordt steeds strenger gekeken zodat de Nederlandse musea steeds beter toegankelijk worden voor bezoekers met een beperking.

KLEKSI helpt uw collectie toegankelijk maken voor mensen met een visuele beperking.



**KLEKSI voldoet aan de  
DERA en is in lijn met de  
NDE doelstellingen en  
infrastructuur.**



## Wat is DERA

De afkorting DERA staat voor Digitaal Ergoed Referentie Architectuur en geeft richting aan samenwerkende partijen, in dit geval om erfgoed informatie beter zichtbaar te maken in het Netwerk Digitaal Erfgoed. Het ministerie van Onderwijs, Cultuur en Wetenschap (OCW) is eigenaar van de DERA. De DERA wordt ontwikkeld door een werkgroep waarin vertegenwoordigers van het Netwerk Digitaal Erfgoed (NDE) zitting hebben. In samenwerking met Netwerk Digitaal Erfgoed (NDE) is KLEKSI compliant gemaakt aan de DERA en in lijn met de NDE doelstellingen en infrastructuur.

Resultaten voor: Zoektext Rembrandt ×

- Rembrandt Harmensz. van Rijn (1606-1669) ∨
- Alexander, Rembrandt ∨
- Badenhop, Rembrandt ∨
- Bakker, Rembrandt (1972-) ∨
- Beltman, Rembrandt ∨
- Bugatti, Rembrandt (1885-1916) ∨
- Dijkerman, Rembrandt (1965-) ∨
- Duits, Rembrandt (1966-) ∨
- Gerlach, Rembrandt (componist) ∨

**olieverf** <verf naar samenstelling of herkomst> ∨

---

**watermengbare olieverf** olieverf ∧

Bredere term

olieverf

---

Defenitie

Olieverf die bedoeld is om te worden verdund en gezuiverd met water, door het gebruik van een oliemedium waarin een van de uiteinden van de moleculen zo gewijzigd is dat er een losse verbinding met watermoleculen kan ontstaan, zoals in een oplossing.

---

Meer informatie

<http://vocab.getty.edu/aat/300410261>

**Selecteer**

---

**schilderen met olieverf** <schildertechnieken naar gebruikt materiaal> ∨

---

< Art & Architecture Thesaurus    Cultuurhistorische Thesaurus    Nederlandse Thesaurus van Auten >



## **Linked Open Data (LOD)**

Linked data is een standaard om informatie aan elkaar te koppelen en te delen met de rest van de wereld. Musea en erfgoedinstellingen beheren een schat aan informatie. Met behulp van KLEKSI wordt deze digitaal opgeslagen en (deels) openbaar beschikbaar via hun eigen websites. Met behulp van LOD zijn deze collecties beter bruikbaar omdat de informatie onderling met elkaar wordt verbonden.

## **Persistent identifier (PID)**

Belangrijk bij het toegankelijk maken en houden van digitale collecties is het tegengaan van linkrot, oftewel het niet meer werken van een aangeklikte link. Dit wordt verholpen met een duurzame persistent identifier (PID). Daarmee blijven digitale objecten altijd op dezelfde locatie online beschikbaar. KLEKSI genereert eigen PID's en daarnaast worden PID's ondersteunt van het Handle System.

## **Termennetwerk**

Gebruikers willen digitaal erfgoed zo goed mogelijk kunnen vinden. Als collectiebeheerder dient u uw materiaal te voorzien van eenduidige termen. KLEKSI is gekoppeld aan het Termennetwerk van NDE. Als u bijvoorbeeld de naam 'Rembrandt' gebruikt, dan is niet meteen duidelijk om welke Rembrandt het gaat. Rembrandt van Rijn? Rembrandt de oude? Of bedoelt u de film 'Rembrandt'? KLEKSI zoekt via het termennetwerk rechtstreeks en realtime in verschillende terminologiebronnen naar overeenkomende termen. KLEKSI laat alle gevonden resultaten zien en u kiest eenvoudig om welke term het gaat. Op deze manier is voor elke gebruiker duidelijk wie of wat u bedoelt.

## **Machine learning**

Om u nog sneller en beter van dienst te kunnen zijn maakt KLEKSI gebruik van 'machine learning'. Hierdoor leert KLEKSI van uw voorgaande acties en geeft sneller de resultaten die het beste passen bij het betreffende object. Stel u voegt een object toe uit Utrecht. Dan worden de termen getoond die relevant zijn aan de term 'Utrecht'. Of als u een schilderij van Rembrandt documenteert dan haalt het systeem alle relevante termen op die van toepassing zijn.



## Onze cloud hosting oplossing neemt alle zorgen rond serverbeheer voor u weg

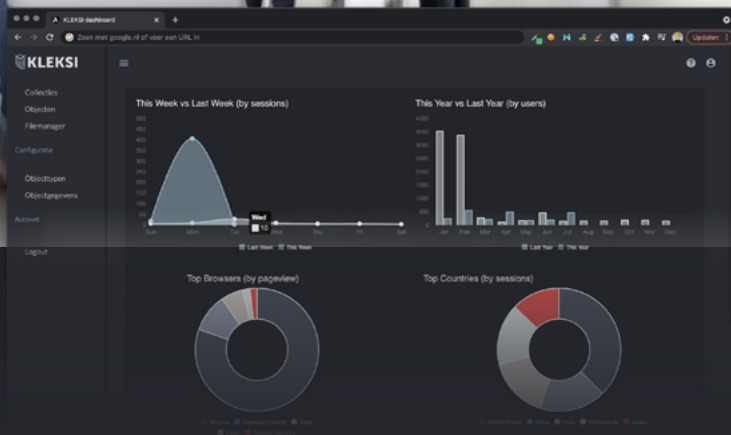
KLEKSI wordt gehost op onze eigen servers. Wij beheren de serverhardware, netwerken, besturingssystemen, data back-up en herstel voor u. Onze cloud hosting oplossing neemt alle zorgen rond serverbeheer voor u weg en maakt thuis werken mogelijk.

### KLEKSI wordt 24/7 gemonitord

Of u nu een klein of groot museum heeft, u verdient gewoon een goede en betrouwbare monitoring.

Locatie: museum zaal 4  
QR-code: 217  
Type: Grafiek  
Vervaardiger: Werner Klompen  
Datering: 2016

Locatie: museum zaal 4  
QR-code: 278  
Type: Schilderij  
Vervaardiger: Karel Appel  
Datering: 1987



## Verhoog uw kennis over bezoekers en hun gedrag op uw website, in uw museum of bij een tentoonstelling

U wilt natuurlijk op de hoogte blijven hoe het verkeer op uw website verloopt. KLEKSI houdt statistieken bij waarmee u precies kunt zien hoeveel bezoekers uw collectie c.q. objecten hebben bezocht. KLEKSI heeft een statistiekenprogramma geïntegreerd zodat u het verkeer naar uw collectie op uw website kunt blijven monitoren en analyseren.

### Verzamel data binnen uw musea en/of tijdens uw tentoonstelling

KLEKSI geeft u inzicht over het gebruik van QR-codes binnen uw museum of tentoonstelling. KLEKSI registreert hoe vaak uw objecten bekeken worden.



## Voor elke installatie van KLEKSI doneren wij 10 tot respectievelijk 20 bomen

Per jaar verdwijnen er 3,5 miljard bomen. Dat moet stoppen. De gevolgen hiervan voor mensen, dieren en het klimaat zijn rampzalig. Daarom investeren wij in bomen. Hoe we dat doen? Samen met u, want voor elke installatie van KLEKSI doneren wij 10 tot respectievelijk 20 bomen in Nederland, maar ook verder weg met duurzame bosprojecten in ontwikkelingslanden. Dat doen wij in samenwerking met Trees for All.

Trees for All plant bomen in Nederland en het buitenland en compenseert CO<sub>2</sub>-uitstoot. De missie van Trees for All is om wereldwijd nieuw bos te planten en bestaande bossen te herstellen via duurzame bosprojecten.

Zo dragen we samen bij aan een beter klimaat, meer biodiversiteit en betere leefomstandigheden van lokale bevolking.





# Heeft u al een collectie management systeem en wilt u overstappen? Wij zetten uw data over naar de KLEKSI omgeving!

Wij helpen u met overstappen. Wij configureren de KLEKSI omgeving, installeren de frontend op uw domein en zetten uw data over naar de KLEKSI omgeving en u kunt weer verder werken aan de digitalisatie van uw collectie(s).

## Zo werkt overstappen van leverancier

### Stap 1

U kiest een licentie en een installatiepakket die het beste passen bij uw organisatie en verstuurt uw aanvraag naar onze salesafdeling.

### Stap 2

Zodra we alles in orde hebben gemaakt, ontvangt u de contractbevestiging, configureren wij de KLEKSI omgeving en installeren de frontend op uw website.

### Stap 3

U vraagt een backup van uw data aan bij uw vorige leverancier. Wij zetten de data over naar de KLEKSI omgeving

### Stap 4

U krijgt een training over de functionaliteiten en de werking van KLEKSI. Wij helpen u graag op weg om zo snel mogelijk vertrouwd te raken met de KLEKSI software. U haalt immers het beste uit de software wanneer u geschoold bent om met de software te werken. De duur van de training bedraagt slechts één dagdeel van 3 tot 4 uur.

### Stap 5

U kunt weer verder werken aan uw collectie(s).

### Stap 6

U kunt het contract bij uw vorige leverancier opzeggen.





# Heeft uw organisatie nog geen professionele website?

Al meer dan 20 jaar ontwikkelen en verzorgen wij professionele websites voor musea, stichtingen en organisaties in Nederland, België en Duitsland.

Ons succes is te danken aan onze experts, die jarenlang ervaring hebben op het gebied van webdesign en software ontwikkeling. Wij ontwerpen voor u een professionele website geheel aangepast aan de wensen en kenmerken van uw organisatie. Ons design zal effectief uw museum, stichting, organisatie of activiteiten presenteren en promoten aan het publiek, 24 uur per dag - 7 dagen per week.

Wij zorgen ervoor dat uw investering perfect werkt. Tevens zorgen we voor een naadloze integratie van de KLEKSI frontend zodat uw bezoekers met veel plezier uw collectie(s) kunnen bekijken en doorzoeken.



***“Van idee tot ontwerp, van ontwerp tot eindproduct en ook in de nazorg, de mensen achter KLEKSI zijn er in elke stap en denken met je mee! Altijd snel bereikbaar en behulpzaam. Een echte aanrader!”***

Roel Rijks - Monument van Verdraagzaamheid  
Oprichter/Vrijwilliger Comité Ereschuld Onderscheidingen  
Bestuurslid Stichting Herdenkingsmonument Militairen





**Wilt u meer informatie?  
Of wenst u dat een consultant  
bij u langs komt?**

Wij zijn er om u te helpen. Stuur een mail naar [mail@kleksi.com](mailto:mail@kleksi.com) of gebruik onderstaande contactgegevens om contact met ons op te nemen. Onze mensen staan u graag te woord.

**KLEKSI**

Koppelstraat 24  
6088 ER Roggel  
Nederland



[kleksi.com](http://kleksi.com)  
[mail@kleksi.com](mailto:mail@kleksi.com)  
T. +31 (0)6 50 44 23 43

### Management systeem:

- Gebruiksvriendelijk
- Snel en flexibel
- Webgebaseerd
- Ongelimiteerd aantal collecties
- Accountbeheer, meerdere gebruikers
- Drag & drop filemanager
- QR-code genereren
- Meertalig (optioneel)

### Frontend:

- Professionele presentatie
- Uitgebreide zoekfunctie
- Deep zoom afbeeldingen
- SEO zoekmachine geoptimaliseerd
- Toegankelijk voor mensen met een beperking
- Statistieken bezoekers
- Collectie 24/7 toegankelijk

Kleksi.com



Demo



Koppelstraat 24  
6088 ER Roggel  
Nederland  
T. +31 (0)6 50 44 23 43  
E. mail@kleksi.com

KvK 12048121  
BTW NL001827664B66